

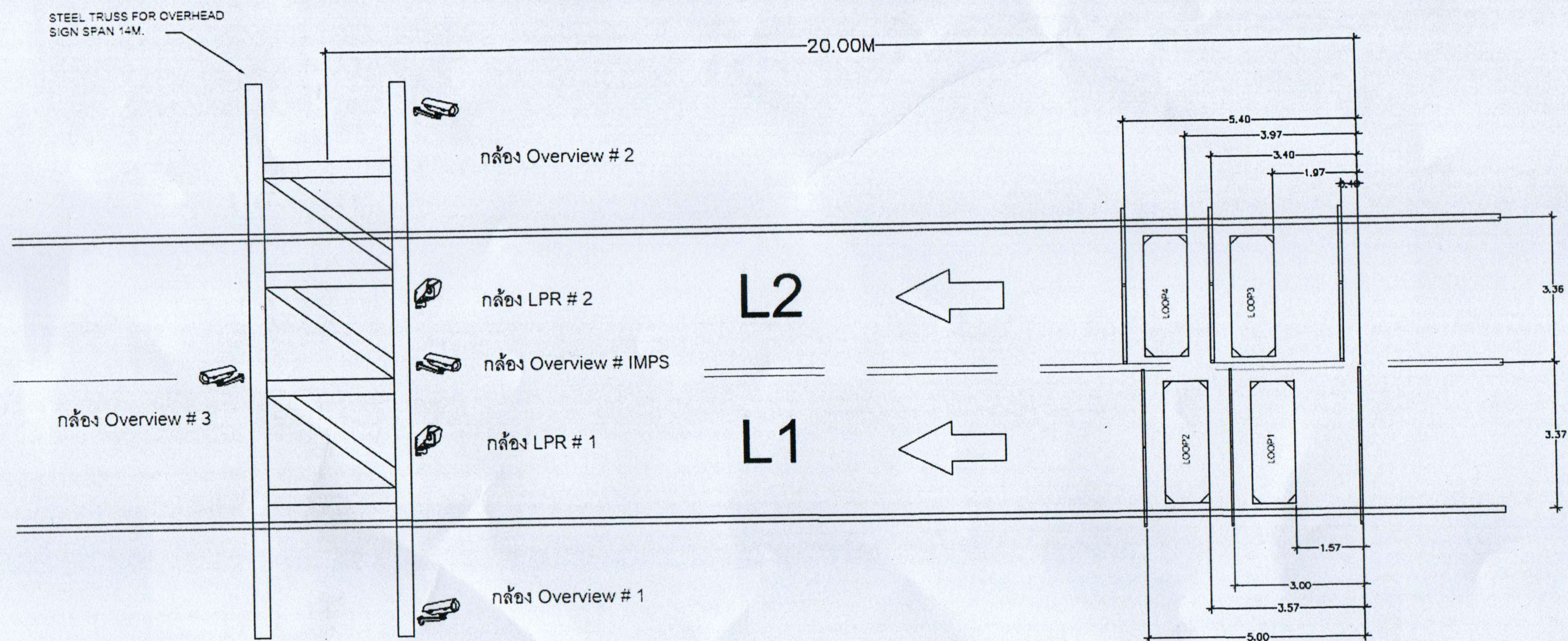


รายละเอียดโครงการ

สัญญาเลขที่	สคน.๑-65/2569
วันเริ่มต้นสัญญา	13 ธันวาคม 2568
วันสิ้นสุดสัญญา	31 พฤษภาคม 2569
ระยะเวลาทำการ	170 วัน
ค่างานก่อสร้างตามสัญญา	14,940,000.00 บาท
อัตราค่าปรับวันละ	37,350.00 บาท
ผู้รับจ้างทำการก่อสร้าง	บริษัท เอ็นทีอาร์ เอ็นจิเนียร์ จำกัด
ผู้ว่าจ้างทำการก่อสร้าง	สำนักงานควบคุมน้ำหนัทยานพาหนะ กรมทางหลวง



รูปแบบการติดตั้งงานระบบฯ





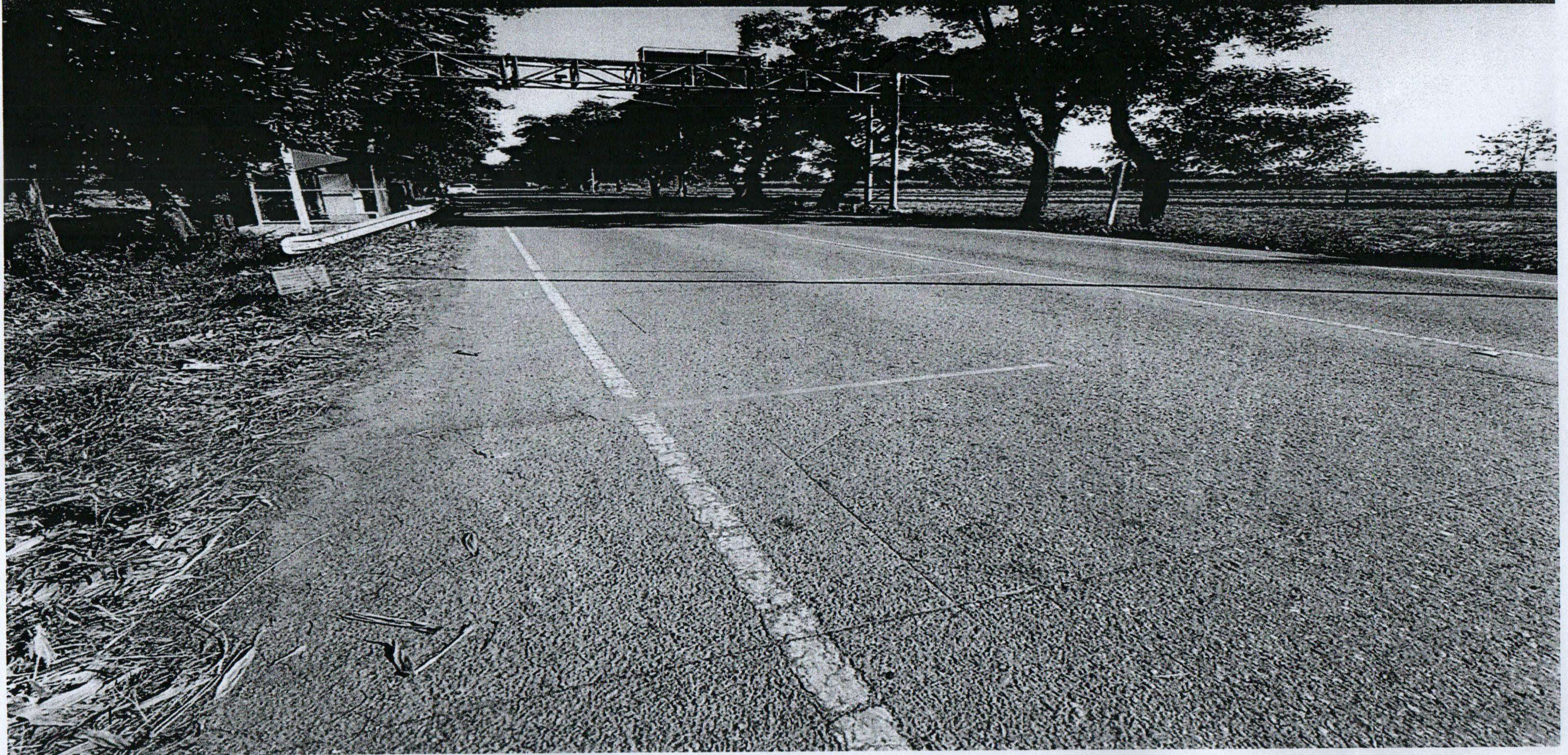
บริเวณงานก่อสร้าง



วัดป่าเทพ



สัญญาจ้างก่อสร้างงานก่อสร้างเพิ่มประสิทธิภาพ
สถานีตรวจสอบน้ำหนักย่อยสำหรับ Spot Check ชัยภูมิ
ทางหลวงหมายเลข 2159 ตอน หนองหล่ม - คอนสาร จ.ชัยภูมิ 1 แห่ง
ระยะสัญญา วันที่ 13 ธันวาคม 2568 - วันที่ 31 พฤษภาคม 2569
รวมระยะเวลาก่อสร้าง 170 วัน

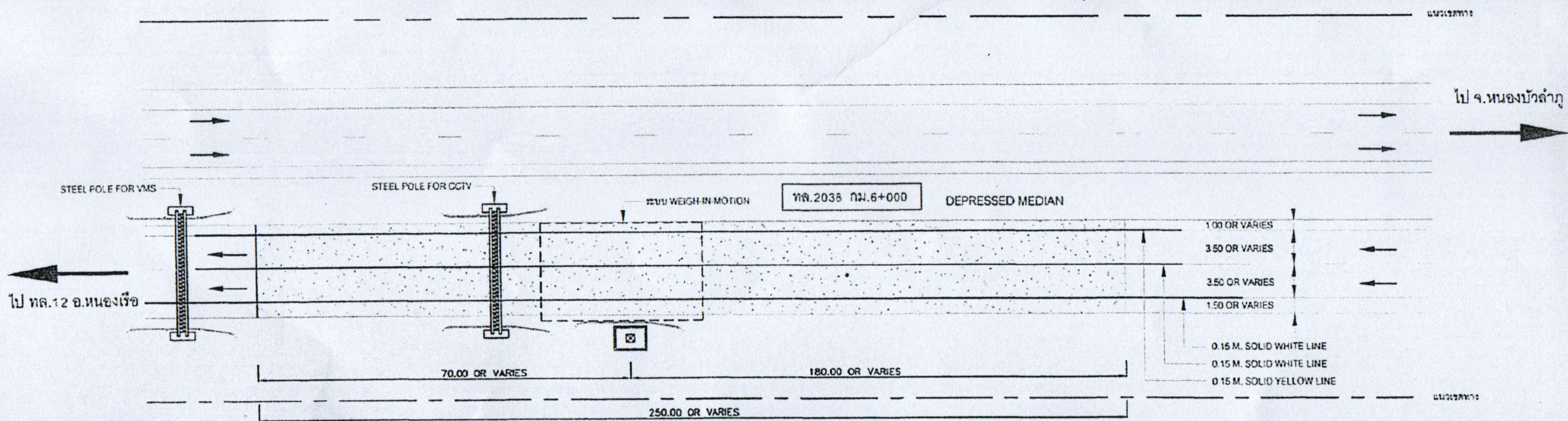




แปลนงานก่อสร้าง



แปลนงานก่อสร้าง



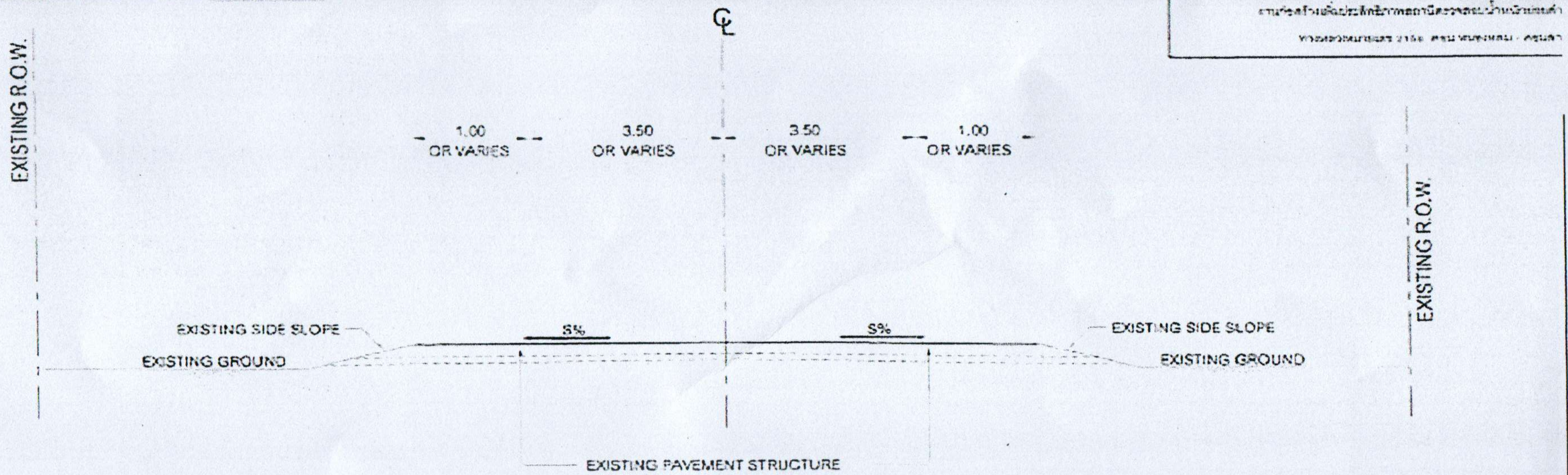
แปลนแสดงการติดตั้งระบบสำหรับสถานีตรวจสอบน้ำหนักย่อยสำหรับ Spot Check
NOT TO SCALE



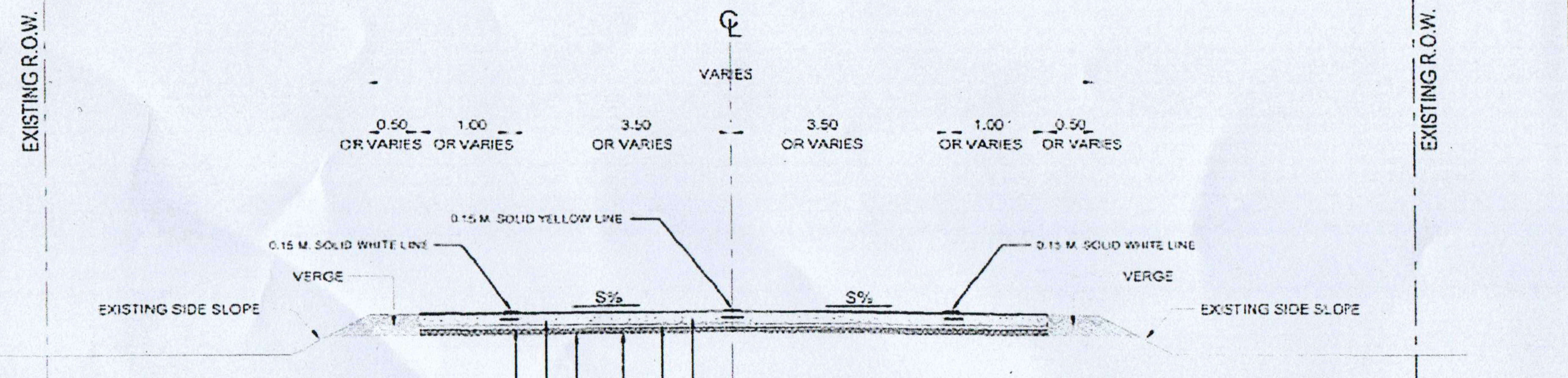
รูป CROSS SECTION



กรมการขนส่งทางบก
กรมการจราจร
กรมการขนส่งทางบก



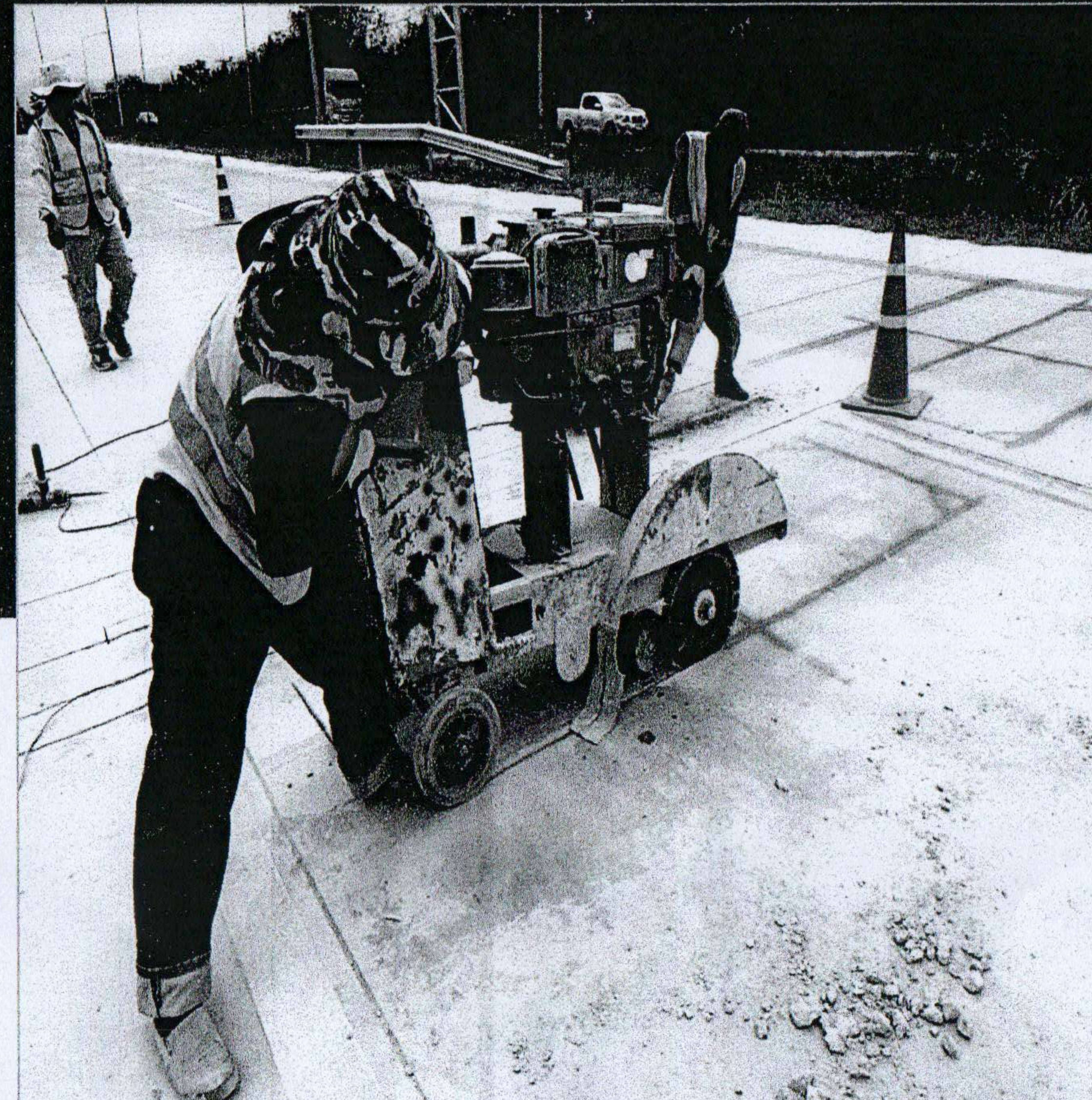
TYPICAL CROSS SECTION ก่อนปรับปรุง
NOT TO SCALE



- จุดวัดระดับโครงสร้างทางเดิม กองเก็บตามที่กำหนด
- จุดวัดผิวทางแอสฟัลต์เดิม กองเก็บตามที่กำหนด
- SCARIFY ชั้นรองพื้นทางเดิมหนาเฉลี่ย 0.10 ม. ให้ได้ระดับและรูปแบบแล้วบดหีบแน่น
- ผิวทางคอนกรีต 0.28 ม.
- CRUSHED ROCK SOIL AGGREGATE UNDER CONCRETE PAVEMENT ค่า CBR ≥ 80% 0.15 ม.
- รองพื้นทางวัสดุรวมเกรด A, B หรือ C เท่านั้น ค่า CBR > 25% 0.15 ม.



รูปแบบการติดตั้งงานระบบฯ





รูปแบบการติดตั้งงานระบบฯ

